



FUJIYAMA Co., Ltd.

UAV(Unmanned Aerial Vehicle)計測 ～3次元空間データの取得～

- 高解像度カメラ（4200万画素）により高精彩な画像を取得します。
- SFMにより高密度（1cm）な3次元データを取得します。
- オルソ画像、標高段彩図、2時期差分図等、様々な成果を作成します。

UAV 計測概要



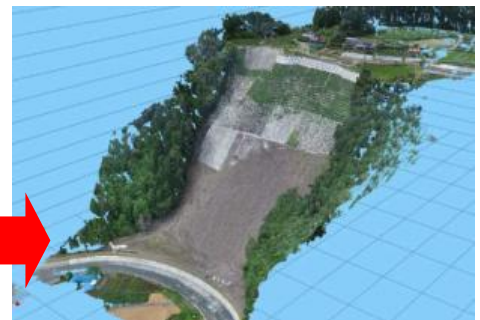
景観撮影（静止画、動画）、災害時撮影、地形図作成のための撮影を行います。

機器区分	項目	概要
UAV	機器名	MATRICE 600Pro
	航続時間	20分/回
	GNSS 機能	GPS+Gronass 自動航行機能
カメラ	機種	Sony α7R2
	ピクセル数	5304×7952
	画像解像度	4240万画素
	地上解像度	1cm（対地高度60m）
	撮影モード	静止画、動画

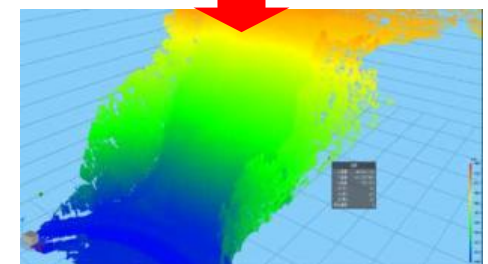
UAV 写真計測



【撮影コース図】



【カラー点群】



【標高段彩図】

標高差での段撮も対応します。



建設総合コンサルタント

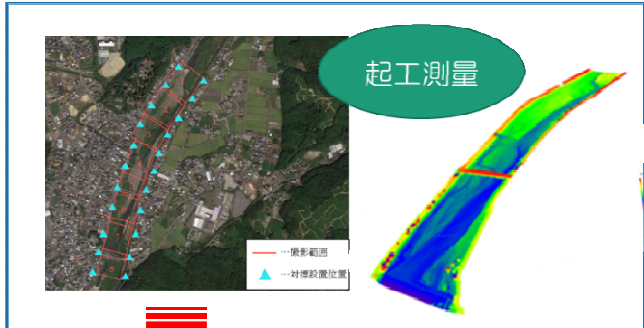
株式会社 **フジヤマ**

〒430-0946 浜松市中区元城町 216-19 TEL 053-454-5892（代表）

URL: <https://www.con-fujiyama.com/>

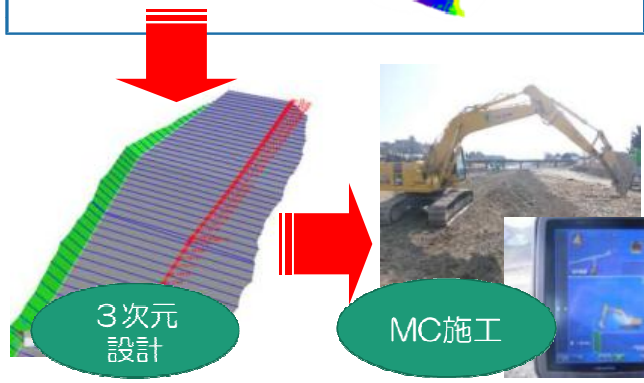
E-mail: info@con-fujiyama.com

i-Con 対応



起工測量

起工測量から3次元設計、出来形管理に対応します。



3次元設計

MC施工

出来形管理画面

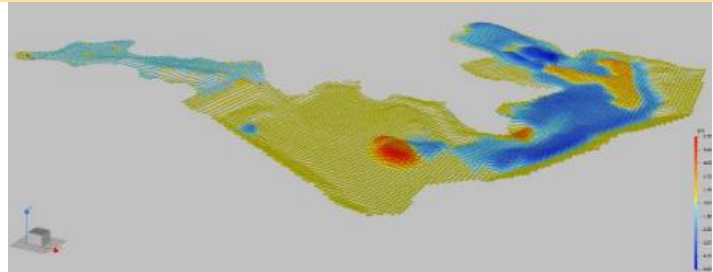
項目		設計・標準・検定値		測定		修正値	
種別	数値	設計値	標準値	測定値	修正値	測定値	修正値
標高	10.000	10.000	10.000	10.000	0.000	10.000	0.000
傾斜率	10.000	10.000	10.000	10.000	0.000	10.000	0.000
傾斜角	10.000	10.000	10.000	10.000	0.000	10.000	0.000
傾斜率	10.000	10.000	10.000	10.000	0.000	10.000	0.000
傾斜角	10.000	10.000	10.000	10.000	0.000	10.000	0.000
傾斜率	10.000	10.000	10.000	10.000	0.000	10.000	0.000
傾斜角	10.000	10.000	10.000	10.000	0.000	10.000	0.000
傾斜率	10.000	10.000	10.000	10.000	0.000	10.000	0.000
傾斜角	10.000	10.000	10.000	10.000	0.000	10.000	0.000

出来形管理

土量算出



2 時期で撮影したデータより、差分図を作成することにより、土量の移動状況が見える化できます。



災害撮影

災害時に被災状況を写真撮影、ビデオ撮影するとともに、3次元データまでを作成します。



建設総合コンサルタント

株式会社フジヤマ

〒430-0946 浜松市中区元城町 216-19 TEL 053-454-5892 (代表)

URL: <https://www.con-fujiyama.com/>

E-mail: info@con-fujiyama.com