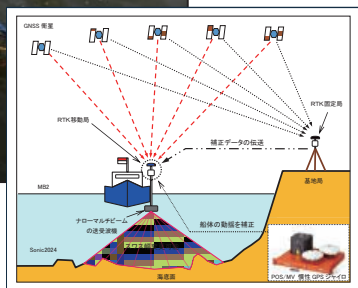
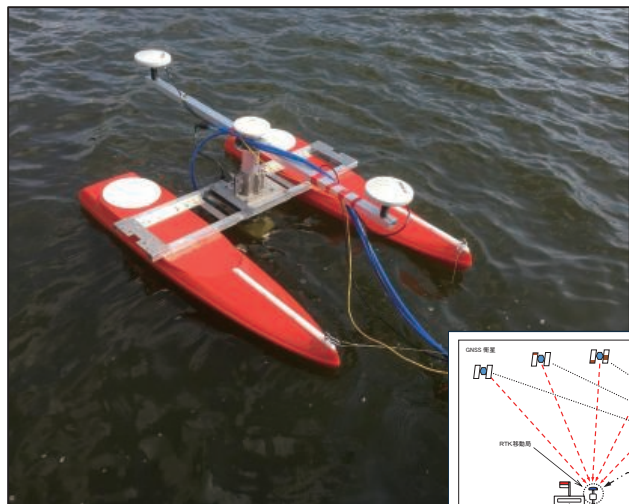


小型マルチビーム測深機(MB2)

浅瀬や入り組んだ地形の水中計測は、コレ!

MB2 (TELEDYNE) + POS-MV (APPLANIX)



機 装

計測状況

障害物周辺の地形状況



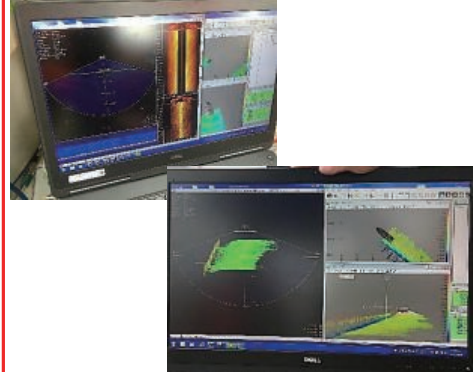
- ・テトラポッド等の障害物が多い現場でも、小回りが利くため安全に計測が可能

河床洗掘調査(矢板周辺)



- ・小型ボートでの観測により、矢板に接近して計測を行うことが可能
- ・深掘れ等の地形状況を詳細に把握

リアルタイムで取得状況を確認



- ・データ取得間隔 ・送受信強度
- ・スワ幅 ・取得範囲

活用のPoint

- ・コンパクトナローマルチビーム「MB2」は小型ボートで観測できるので、浅瀬や入り組んだ地形の深浅測量に威力を発揮します。
- ・水深1m以上で計測が可能です。

※当社の計測技術「小型マルチビーム測深機による水中地形測量」が、静岡県交通基盤部建設支援局技術管理課が運営する「新技術・新工法情報データベース」に登録されました。